

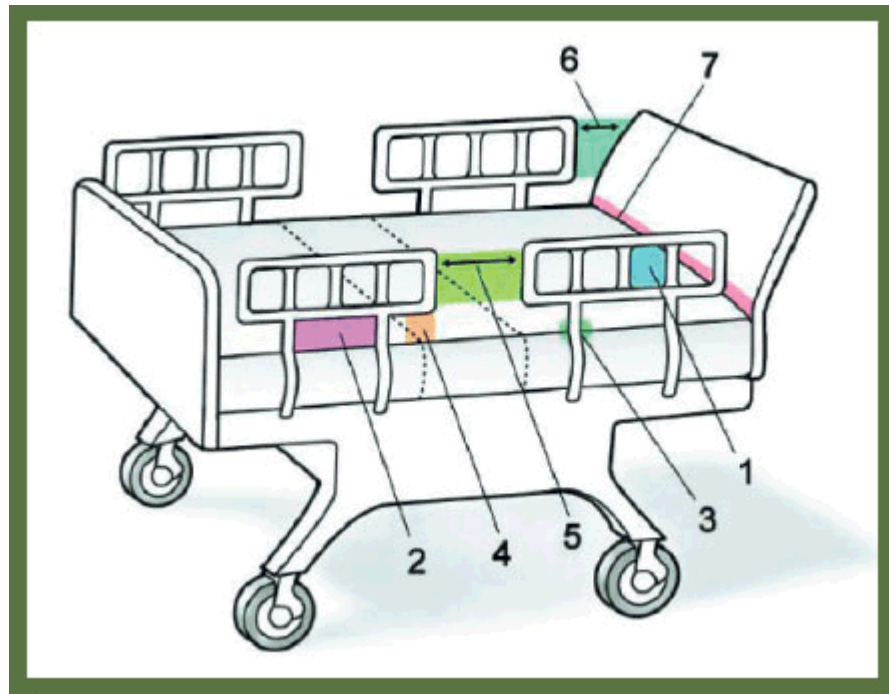


***Ayudando a personas con
discapacidades físicas y cognitivas
desde el 2001.***

Hechas en Bassett, VA / SleepSafeBed.com / FDA Registered

Cumpliendo o superando las Guías de la FDA para las

7 Zonas de Encierro



- ① Dentro de la Baranda.
- ② Entre la parte superior del colchón comprimido y la parte inferior de la baranda, entre los puertos de la baranda.
- ③ Entre la Baranda y el Colchón.
- ④ Entre la parte superior del colchón comprimido y la parte inferior de la baranda, al final de las barandas.
- ⑤ Entre las barandas divididas de la cama.
- ⑥ Entre el final de la baranda y el costado de la cabecera o piecera.
- ⑦ Entre la cabeza de la piecera y el final del colchón.



SleepSafeBed.com

Cuatro Modelos de Camas SleepSafe®



SleepSafe®
Cama Baja



SleepSafe® II
Cama Mediana



SleepSafer®
Cama Alta



SleepSafer®
Cama Extendida

¿Cuál es la Diferencia?

Protección de la Baranda de Seguridad

Cada modelo ofrece un grado de seguridad en aumento de la protección de la altura de la baranda dependiendo de la necesidad médica del usuario.

Altura de Transferencia

Cada modelo ofrece una altura de transferencia distinta. Esta es una consideración importante a la hora de especificar una cama.



SleepSafeBed.com

Altura de la Baranda de Seguridad Y Altura de Transferencia



- **Altura de la Baranda de Seguridad** es la distancia desde la parte superior del colchón a la parte superior de la Baranda de Seguridad.
- **Altura de Transferencia** es la distancia desde el panel de madera debajo de la Baranda de Seguridad al Piso.



SleepSafeBed.com

SleepSafe® - Cama Baja (*Altura de la Baranda*)

- **BASE FIJA**
 - Tabla de Litera - Altura de la Baranda: 17¼" o 14"
 - Somier - Altura de la Baranda: 12" o 8¾"
- **BASE DE ARTICULACIÓN MANUAL**
 - Altura de la Baranda: 15" o 11¾"
- **BASE COMBINADA ELÉCTRICA MANUAL**
 - Altura de la Baranda: BAJA 11½" hasta igualar con la Baranda
- **BASE MANUAL ALTA-BAJA**
 - Altura de la Baranda: BAJA 11½" hasta igualar con la Baranda
- **BASE MANUAL COMBINACIÓN ALTA-BAJA**
 - Altura de la Baranda: BAJA 11½" hasta igualar con la Baranda
- **BASE DE ARTICULACIÓN ELÉCTRICA**
 - Altura de la Baranda: 15" o 11¾"
- **BASE ELÉCTRICA COMBINACIÓN ALTA-BAJA**
 - Altura de la Baranda: BAJA 11½" a ALTA 1¼"
- **ALTURA DE TRANSFERENCIA** - 22¼" con la Baranda de Seguridad



SleepSafeBed.com

SleepSafe® II – CAMA MEDIANA (*Altura de la Baranda*)

- **BASE FIJA**
 - Tabla de Litera - Altura de la Baranda: 27" o 21¾"
 - Somier - Altura de la Baranda: 17¾", 14" o 10"
- **BASE DE ARTICULACIÓN MANUAL**
 - Altura de la Baranda: 21", 17" o 13¾"
- **BASE COMBINADA ELÉCTRICA MANUAL**
 - Altura de la Baranda: BAJA 21¼" a ALTA 9½" o BAJA 16" a ALTA 4¼"
- **BASE MANUAL ALTA-BAJA**
 - Altura de la Baranda: BAJA 21¼" to ALTA 9½" o BAJA 16" a ALTA 4¼"
- **BASE MANUAL COMBINACIÓN ALTA-BAJA**
 - Altura de la Baranda: BAJA 21¼" a ALTA 9½" o BAJA 16" a ALTA 4¼"
- **BASE DE ARTICULACIÓN ELÉCTRICA**
 - Altura de la Baranda: 21", 17" o 13¾"
- **BASE ELÉCTRICA COMBINACIÓN ALTA-BAJA**
 - Altura de la Baranda: BAJA 21¼" a ALTA 11" o BAJA 16" a ALTA 5¾"
- **ALTURA DE TRANSFERENCIA** - 32" con la Baranda de Seguridad



SleepSafeBed.com

SleepSafer® – CAMA ALTA (*Altura de la Baranda*)

- **BASE FIJA**
 - Tabla de Litera - Altura de la Baranda: 36¼" o 30"
 - Somier - Altura de la Baranda: 31" o 24¾"
- **BASE DE ARTICULACIÓN MANUAL**
 - Altura de la Baranda: 34" o 27¾"
- **BASE COMBINADA ELÉCTRICA MANUAL**
 - Altura de la Baranda: BAJA 30½" a ALTA 18¾"
- **BASE MANUAL ALTA-BAJA**
 - Altura de la Baranda: BAJA 30½" a ALTA 18¾"
- **BASE MANUAL COMBINACIÓN ALTA-BAJA**
 - Altura de la Baranda: BAJA 30½" a ALTA 18¾"
- **BASE DE ARTICULACIÓN ELÉCTRICA**
 - Altura de la Baranda: 34" o 27¾"
- **BASE ELÉCTRICA COMBINACIÓN ALTA-BAJA**
 - Altura de la Baranda: ALTA 30½" a BAJA 20¾"
- **ALTURA DE TRANSFERENCIA** - 26" con la Baranda de Seguridad



SleepSafeBed.com

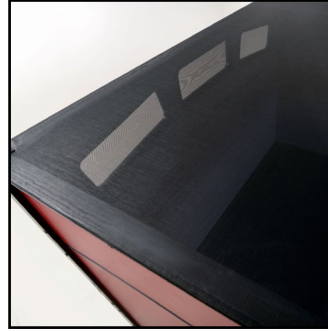
SleepSafe®

CAMA EXTENDIDA

(Altura de la Baranda)

- **BASE FIJA**
 - Tabla de Litera – Altura de Baranda: 53" o 46¾"
 - Somier – Altura de Baranda: 47¾" o 41½"
- **BASE DE ARTICULACIÓN MANUAL**
 - Altura de la Baranda: 50¾" o 44½"
- **BASE COMBINADA ELÉCTRICA MANUAL**
 - Altura de la Baranda: BAJA 47½" a ALTA 35¾"
- **BASE MANUAL ALTA-BAJA**
 - Altura de la Baranda: BAJA 47½" a ALTA 35¾"
- **BASE MANUAL COMBINACIÓN ALTA-BAJA**
 - Altura de la Baranda: BAJA 47½" a ALTA 35¾"
- **BASE DE ARTICULACIÓN ELÉCTRICA**
 - Altura de la Baranda: 50¾" o 44½"
- **BASE ELÉCTRICA COMBINACIÓN ALTA-BAJA**
 - Altura de la Baranda: BAJA 47½" a ALTA 37¼"
- **ALTURA DE TRANSFERENCIA** - 26" con la Baranda de Seguridad

Afuera Mirando
hacia Dentro



Adentro Mirando
hacia Afuera



Súper Malla Superior

Encierra la Cama

Extendida por Completo

- Ofrece Luz más Completa
- Gran Ventilación
- Malla de Grado Industrial
- Accesorio Trim-Lok
- Costuras Cosidas Fuertes



SleepSafeBed.com

¡Nueva! InSIGHT *por Camas SleepSafe®*

¡TODO INCLUIDO!

- Base Doble Fija
- Súper Malla Transparente 360° Alrededor y Encima
- Combinación Colchón/Tabla de Litera
- Acceso para Puerto de Entubar
- Costados y Esquinas Acolchonados
- Ruedas Removibles
- Pestaña de Cremallera de Bloqueo Rápido
- Entrega en 48 estados



Acceso Rápido, Fácil de Cerrar y Abrir

Tamaño de la Entrada: 55' de ancho
por 42" de alto

Altura de Transferencia

16" sin ruedas 20" con ruedas

¡Disponible Ahora!

Contacte

Servicio al Cliente al
866-852-2337 para
información sobre
pedidos.

Esperen hasta 6 semanas
para la entrega.



SleepSafeBed.com

Camas SleepSafe® – BASES MANUALES

CUATRO OPCIONES con manivelas manuales fáciles de operar.

1) Combinación Manual Alta-Baja: Base Alta-Baja con Articulación

Esta opción elevará o bajará la altura del colchón, así como elevará o bajará las secciones de la cabeza y las rodillas, usando las tres manivelas.

2) Manual Alta-Baja: Base Alta-Baja sin Articulación.

Esta opción elevará o bajará la altura del colchón, usando la manivela ubicada en el centro del panel frontal de la cama.

3) Eléctrica Manual: Manual Alta-Baja con Articulación Eléctrica

Esta opción elevará o bajará el colchón manualmente, y elevará o bajará la sección de la cabeza y/o de las rodillas electrónicamente con control remoto.

4) Articulación Manual: Base de Articulación sin Alta-Baja.

Esta opción elevará y bajará las secciones de la cabeza y/o las rodillas de la cama, usando las dos manivelas ubicadas en el panel frontal de la cama.



*Controla
La
Elevación
de las
Rodillas*

*Controla
La Altura
del
Colchón*

*Controla
La Altura
de la
Cabeza*



SleepSafeBed.com

Opciones de Madera



Aliso

Cereza

Caoba

Arce

Roble

Opciones de Colores



Blanco

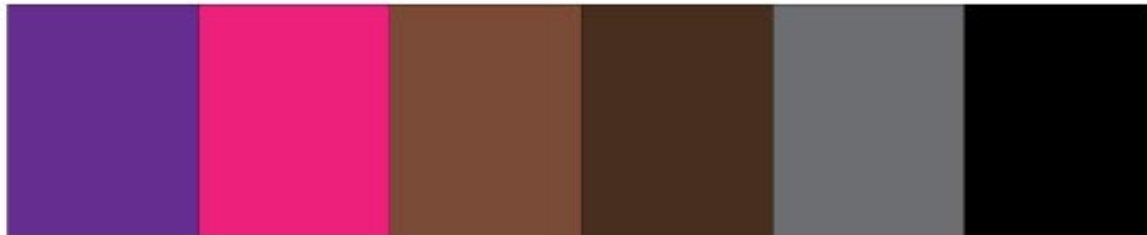
Azul

Verde

Rojo

Amarillo

Naranja



Púrpura

Rosa

Café Claro

Café Oscuro

Gris

Negro

Opciones Personalizadas

- ACOLCHONAMIENTO
- TUBO DE IV Y ACCESO DE IV
- VENTANAS PARA LA CABECERA/PIECERA
- DOBLE VISTA (*sólo SleepSafer®*)
- DREAMA™ Sistema de Posicionamiento *by Jenx*
- VENTANAS DE SÚPER MALLAS



SleepSafeBed.com

Colores de Acolchado



Crema



Gris



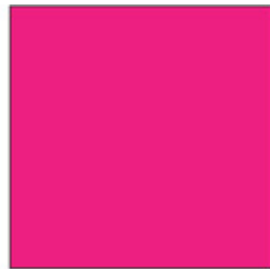
Gris Pardo



Celeste



Azul Oscuro



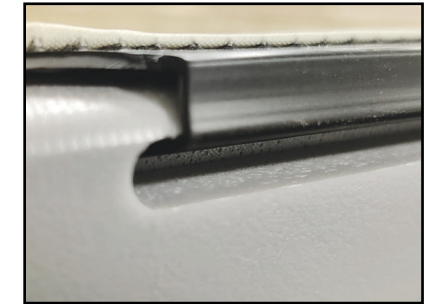
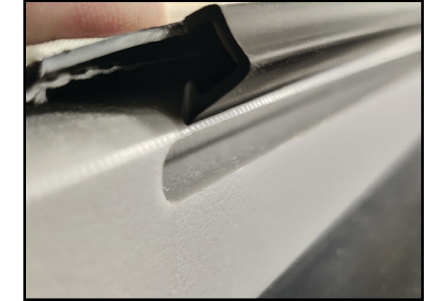
Rosa

Opciones de Acolchado

- Acolchado Sobre o Alrededor de las Ventanas
- Nuevo Sistema Trim-Lok junta cuidadosamente los acolchados a las Barandas de Seguridad.



*Acolchado Rosa
alrededor de las
Ventanas*



Almohadillas a Presión Trim-Lok a lugar sobre la Baranda de Seguridad.



SleepSafeBed.com

Instalación de Tubo IV Y Acceso para Entubar

- **Tubo IV**

Puede ser visto sobre la cabecera en la imagen. El Tubo IV puede ser montado en cualquier locación adecuada sobre la cama. Por favor consulte de antemano con médicos profesionales.

- **Acceso para Entubación de IV**

Puede ser visto sobre la cabecera en la imagen. El Acceso para Entubación de IV, puede ser instalado en cualquier locación adecuada sobre la cama. Por favor consulte de antemano con médicos profesionales.



SleepSafeBed.com

Colchones para Camas SleepSafe®

- **Colchón Viscoelástico con Tecnología de Gel**

- Espuma Compatible CertiPUR-US®
- Óptima redistribución de la presión
- Rápida disipación del calor
- Transpirabilidad Aumentada

- **Productos de Espuma Compatible CertiPUR-US :**

- Emisiones Bajas (VOC's)
- Libre de BPA Ftalato
- Hecho sin Agotadores de Ozono
- Libre de Mercurio, Plomo y Metales Pesados
- Hecho sin Formaldehído
- Libre de CFC
- Libre de BHT
- Libre de Cloruro de Metileno
- Libre de PBDE



SleepSafeBed.com

Tiempo de Envío

- El Envío de las camas toma alrededor de 3 semanas desde la fecha del pedido.
- Entendemos que situaciones de emergencia ocurren, por favor llamar a nuestras oficinas si necesita la cama cuanto antes posible.



Servicio Al Cliente

- **Sin Costo:** [866-852-2337](tel:866-852-2337) (*Soporte Técnico*)
- **Local:** [276-627-0088](tel:276-627-0088)
- **Fax:** [276-627-0234](tel:276-627-0234)
- **Email:** SleepSafeBed@SleepSafeBed.com
- **Sitio Web:** SleepSafeBed.com
- **Dirección:** [3629 Reed Creek Drive,
Bassett, VA 24055](#)
- **Horas de Operación:**
[Lunes a Viernes](#)
[Horas: 8:00 am – 5:00 pm EST](#)



SleepSafeBed.com

Gracias por su tiempo.

- Siéntase libre de contactarnos acerca de nuestros productos.

866-852-2337

Email: SleepSafeBed@SleepSafeBed.com



SleepSafeBed.com

Estamos aquí para ayudar.

